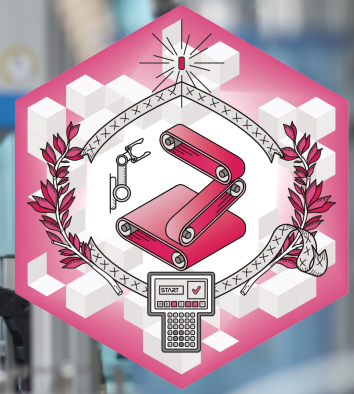


UIMM

PÔLE FORMATION
Limousin

LA FABRIQUE
DE L'AVENIR



Connaître les outils d'analyse et d'amélioration - module 1

Référence

PERFI-02

Délai d'accès

Plusieurs dates par an, nous consulter.

Modalités d'accès :

Dossier de candidature à compléter en ligne, Réponse de la candidature sous 1 mois.

Inscriptions possibles jusqu'à 72h avant le début de la formation, nous consulter

Durée, rythme

2 jours (14 h) en
présentiel

Prérequis

Expérience en
production

Diplôme / certification / attestation

Attestation

Aptitudes requises

Rigueur, méthode, leadership,
ingéniosité

OBJECTIFS

Synthétiser une situation
Etablir une l'analyse
Résoudre des problèmes simples
Faciliter les prises de décision

MÉTHODES PÉDAGOGIQUES

Nos méthodes pédagogiques s'appuient sur l'analyse de cas concrets, les retours et les apports d'expériences des participants.
Nos moyens pédagogiques : Jeu pédagogique qui permet de mettre en œuvre les outils 5S. Etude de cas mettant en œuvre les outils TPM, SMED et VSM

MOYENS HUMAINS

Formateurs experts titulaires au minimum d'un BAC+2/+4 et/ou d'une expérience professionnelle d'au moins 5 ans dans le domaine, professionnels du métier, responsable de formation, direction de centre, conseillers formations, référent handicap, équipe administrative

VALEUR AJOUTÉE

Intervenants experts du domaine

MODALITÉS D'ÉVALUATION

Les séquences de formation sont évaluées par :
- questionnaire à choix multiples
- échange oral avec le formateur
- mise en situation collective et/ou individuelle

MOYENS TECHNIQUES

Salles de formation équipées et plateaux techniques adaptés et aménagés d'équipements spécifiques.

MODALITÉS DE VALIDATION

Attestation de formation

ACCESSIBILITÉ

Tous nos locaux sont handi-accessibles. N'hésitez pas à contacter nos [référentes handicap](#) pour faire part de vos besoins

PROGRAMME

Définition des outils

5S
TPM
SMED
VSM

Le concept et les outils du 5S

Les principes des 5S
Les étapes de la mise en œuvre des 5S
L'intérêt des audits instantanés du poste
Les mudas (gaspillage en japonais) du 5 S
Les indicateurs d'un chantier 5S
Le suivi du progrès des 5S

La démarche TPM

Définition et origines
Pourquoi utiliser la TPM ?
Les gains potentiels d'une démarche TPM
Les sources de pertes
Les indicateurs : TRS, TRG

L'outil SMED

Présentation de l'outil SMED
Principe de mise en œuvre
Exemples de réalisation

L'outil VSM

Présentation de l'outil VSM
Principe de mise en œuvre
Exemples de réalisation

Lieu(x) de formation

Limoges - Say - Brive

Tarif HT inter

868 €

Tarif HT intra

Nous consulter



Pôle Formation UIMM
Site de Limoges - Say
9 rue JB Say - Zone Magré Romanet
87000 Limoges
05.55.30.08.08
accueil@formations-industrieslimousin.fr
www.formations-industrieslimousin.fr

UIMM

PÔLE FORMATION
Limousin

LA FABRIQUE
DE L'AVENIR



Pôle Formation UIMM
Site de Brive
11 rue André Fabry
19100 Brive-la-Gaillarde
05.55.30.08.08
accueil@formations-industrieslimousin.fr
www.formations-industrieslimousin.fr