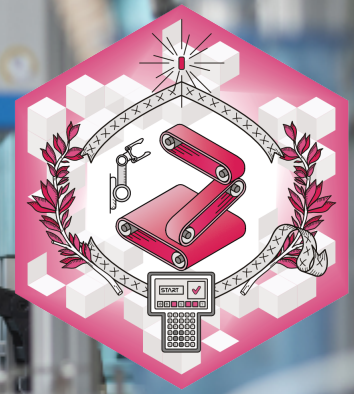


UIMMPÔLE FORMATION
LimousinLA FABRIQUE
DE L'AVENIR

CQPM Agent(e) de Contrôle Qualité dans l'Industrie



Référence

QUALI-05

Durée, rythme

203 h en centre avec périodes en entreprise

Aménagement possible de la formation en fonction du positionnement

Diplôme / certification / attestation

CQPM (Certificat de Qualification Paritaire de la Métallurgie) de l'UIMM

Délai d'accès

Plusieurs dates par an, nous consulter.

Les inscriptions sont acceptées jusqu'à 8 jours après le démarrage.

Prérequis

Savoirs généraux : lire, écrire, compter

Aptitudes requises

Rigueur, méthode

Modalités d'accès :

Dossier de candidature à compléter en ligne suivi d'un entretien individuel, Réponse de la candidature sous 1 mois.



L'agent(e) de contrôle qualité agit au sein d'un environnement de production industrielle.

A partir de directives précises (gamme ou ordre de fabrication), l'agent(e) de contrôle qualité effectue diverses opérations de contrôle et est garant(e) de la conformité du produit dans la limite de son champ de compétences.

Il ou elle assure la traçabilité de ses interventions en renseignant systématiquement les documents relatifs au produit contrôlé (fiche qualité, gamme de contrôle...).

Il ou elle agit généralement sous l'autorité d'un hiérarchique (Responsable de Production/Fabrication ou Responsable Qualité), dans le cadre de la réglementation et des normes qualité en vigueur dans l'entreprise ainsi qu'en respectant strictement les règles liées à l'environnement et à la sécurité.



OBJECTIFS

A l'issue de la formation, les apprenants devront être capables de :

- Préparer et réaliser le contrôle qualité dans l'industrie
- Alerter, assurer la traçabilité du contrôle qualité et améliorer le poste de travail

MÉTHODES PÉDAGOGIQUES

Formation avec alternance d'apports théoriques et de mises en situations pratiques pour ancrer les apprentissages.

MODALITÉS D'ÉVALUATION

Évaluation en cours de formation par mises en situations, études de cas et QCM.

Les différentes modalités d'évaluation sont les suivantes :

- Évaluation en situation professionnelle réelle
- Et/ou présentation des projets ou activités réalisés en milieu professionnel
- Et avis de l'entreprise

MOYENS HUMAINS

Formateurs experts titulaires au minimum d'un BAC+2/+4 et/ou d'une expérience professionnelle d'au moins 5 ans dans le domaine, professionnels du métier, responsable de formation, direction de centre, conseillers formations, référent handicap, équipe administrative

VALEUR AJOUTÉE

Tous nos formateurs ont une expérience significative dans l'industrie, ils assurent une veille technologique permanente. Nos plateaux techniques sont équipés de matériels industriels récents et de systèmes pédagogiques innovants.

MOYENS TECHNIQUES

Salles de formation équipées et plateaux techniques adaptés et aménagés d'équipements spécifiques.

MODALITÉS DE VALIDATION

Les candidats(es) sont présentés(ées) aux épreuves du Titre devant un jury de professionnel.

Certificat de niveau 3 (CAP, BEP)

Code RNCP* : [40391](#)

Certificateur : Union des industries et métiers de la métallurgie

Date d'échéance de l'enregistrement :

28-03-2030

La certification est composée de 2 blocs de compétences dénommés certificats de compétences professionnelles (CCP).

RNCP40391BC01 - Préparation et réalisation des opérations de contrôle qualité

RNCP40391BC02 - Alerte, traçabilité des opérations de contrôle qualité et amélioration de son environnement de travail

La formation peut être validée totalement ou partiellement par acquisition d'un ou plusieurs blocs de compétences.

*Répertoire National de la Certification Professionnelle

ACCESSIBILITÉ

Tous nos locaux sont handi-accessibles. N'hésitez pas à contacter nos [référentes handicap](#) pour faire part de vos besoins

PROGRAMME

RNCP40391BC01 - Préparation et réalisation des opérations de contrôle qualité

1. Préparer les opérations de contrôle qualité
2. Réaliser les opérations de contrôle qualité

RNCP40391BC02 - Alerte, traçabilité des opérations de contrôle qualité et amélioration de son environnement de travail

1. Identifier et traiter les non-conformités qualité
2. Assurer la traçabilité des opérations de contrôle
3. Contribuer à l'amélioration de l'environnement de travail



INDICATEURS DE RÉSULTATS

calculés sur la période
- 2022

Taux de satisfaction des apprenants

92%

Lieu(x) de formation

Brive

Tarif HT inter

Nous consulter.

Tarif HT intra

Nous consulter.



Pôle Formation UIMM
Site de Brive
11 rue André Fabry
19100 Brive-la-Gaillarde
05.55.30.08.08
accueil@formations-industrieslimousin.fr
www.formations-industrieslimousin.fr

UIMM

PÔLE FORMATION
Limousin

LA FABRIQUE
DE L'AVENIR