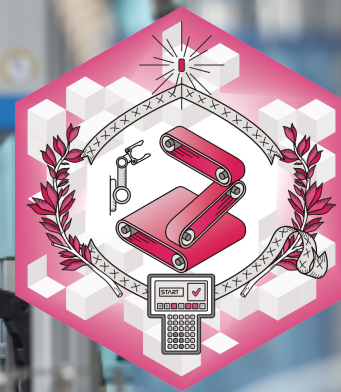


UIMM

PÔLE FORMATION
Limousin

LA FABRIQUE
DE L'AVENIR

CQPM Équipier(e) Production Industrielle



Référence

PROD-01

Durée, rythme

350 h en centre avec périodes en entreprise

Aménagement possible de la formation en fonction du positionnement

Diplôme / certification / attestation

CQPM (Certificat de Qualification Paritaire de la Métallurgie) de l'UIMM

Délai d'accès

Plusieurs dates par an, nous consulter.

Les inscriptions sont acceptées jusqu'à 8 jours après le démarrage.

Prérequis

Savoirs généraux : lire, écrire, compter

Aptitudes requises

Méthode, rigueur, esprit d'équipe

Modalités d'accès :

Dossier de candidature à compléter en ligne suivi d'un entretien individuel, Réponse de la candidature sous 1 mois.



L'équipier(ère) de production industrielle assure une production en respectant strictement les règles liées à l'environnement et à la sécurité. Il ou elle est intégré(e) au sein d'une équipe qui répond à des règles de fonctionnement, il/elle doit respecter les exigences de qualité, coûts et délai et productivité.



OBJECTIFS

A l'issue de la formation, les apprenants devront être capables de :

- Préparation, application et maintien des activités de production industrielle
- Réalisation d'une activité de production industrielle

MÉTHODES PÉDAGOGIQUES

Formation avec alternance d'apports théoriques et de mises en situations pratiques pour ancrer les apprentissages.

MODALITÉS D'ÉVALUATION

QCM - Étude de cas - Dossier - Présentation orale - Travaux pratiques - Mise en situation reconstituée.

Évaluation en situation professionnelle réelle ou reconstituée et avis de l'entreprise.

MOYENS HUMAINS

Formateurs experts titulaires au minimum d'un BAC+2/+4 et/ou d'une expérience professionnelle d'au moins 5 ans dans le domaine, professionnels du métier, responsable de formation, direction de centre, conseillers formations, référent handicap, équipe administrative

MOYENS TECHNIQUES

Salles de formation équipées et plateaux techniques adaptés et aménagés d'équipements spécifiques.

VALEUR AJOUTÉE

Tous nos formateurs ont une expérience significative dans l'industrie, ils assurent une veille technologique permanente. Nos plateaux techniques sont équipés de matériels industriels récents et de systèmes pédagogiques innovants.

MODALITÉS DE VALIDATION

Les candidats(es) sont présentés(ées) aux épreuves devant un jury de professionnel.

Certificat de niveau 3 (CAP, BEP)

Code RNCP* : [39784](#)

Certificateur : Union des industries et métiers de la métallurgie

Date d'échéance de l'enregistrement :

31-10-2029

La certification est composée de 2 blocs de compétences dénommés certificats de compétences professionnelles (CCP).

BLOC 1 - Préparation, application et maintien des activités de production industrielle

BLOC 2 - Réalisation d'une activité de production industrielle

La formation peut être validée totalement ou partiellement par acquisition d'un ou plusieurs blocs de compétences.

*Répertoire National de la Certification Professionnelle

ACCESSIBILITÉ

Tous nos locaux sont handi-accessibles. N'hésitez pas à contacter nos [référentes handicap](#) pour faire part de vos besoins

PROGRAMME

Bloc 1 - Préparation, application et maintien des activités de production industrielle

- Identifier et vérifier tous les éléments nécessaires à l'activité de production industrielle
- Maintenir l'organisation et la propreté de l'environnement de travail
- Contribuer à l'amélioration de l'environnement de travail

Bloc 2 - Réalisation d'une activité de production industrielle

- Réaliser une production industrielle
- Réaliser les actions de contrôle ou d'auto-contrôle de la production réalisée

Module transverse -

- Communication
- Bureautique
- Activités numériques professionnelles
- Hygiène Sécurité Environnement

Suivi tutoral, préparation aux épreuves de certification



INDICATEURS DE RÉSULTATS

calculés sur la période
- 2022

Taux de satisfaction des apprenants

92%

Taux de réussite

96%

Passerelles et poursuite d'études

CQPM ou TP Conducteur(trice) de système de production automatisé

Lieu(x) de formation

Limoges - Say - Brive

Tarif HT inter

Nous consulter

Tarif HT intra

Nous consulter



Pôle Formation UIMM
Site de Limoges - Say
9 rue JB Say - Zone Magré Romanet
87000 Limoges
05.55.30.08.08
accueil@formations-industrieslimousin.fr
www.formations-industrieslimousin.fr

UIMM

PÔLE FORMATION
Limousin

LA FABRIQUE
DE L'AVENIR



Pôle Formation UIMM
Site de Brive
11 rue André Fabry
19100 Brive-la-Gaillarde
05.55.30.08.08
accueil@formations-industrieslimousin.fr
www.formations-industrieslimousin.fr