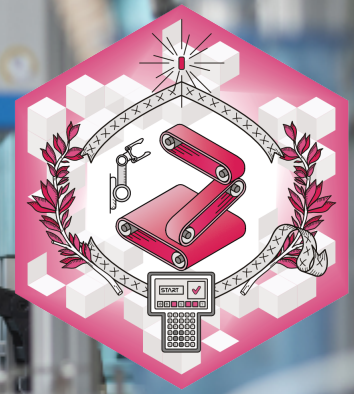


Découvrir l'Intelligence Artificielle (IA)



Référence

PERFI-06

Durée, rythme

1/2 journée (3,5 h) en
présentiel

Diplôme / certification /

attestation
Attestation

Délai d'accès

Plusieurs dates par an, nous consulter.

Modalités d'accès :

Dossier de candidature à compléter en ligne, Réponse de la candidature sous 1 mois.

Inscriptions possibles jusqu'à 72h avant le début de la formation, nous consulter



- Introduction accessible pour mieux comprendre l'IA.
- Découvrez les fondamentaux de l'intelligence artificielle et ses usages concrets.
- Explorez les bases du prompting.



OBJECTIFS

A l'issue de la formation le stagiaire sera capable de :

- D'identifier les principes fondamentaux de l'intelligence artificielle et son fonctionnement ;
- D'identifier les principaux usages et applications de l'IA dans le quotidien et en entreprise ;
- Rédiger une requête (prompt) de base.

MÉTHODES PÉDAGOGIQUES

Formation avec alternance d'apports théoriques et de mises en situations pratiques pour ancrer les apprentissages.

MODALITÉS D'ÉVALUATION

Les séquences de formation sont évaluées par :

- questionnaire à choix multiples
- échange oral avec le (la) formateur(trice)
- mise en situation collective et/ou individuelle

MOYENS HUMAINS

Formateurs experts titulaires au minimum d'un BAC+2/+4 et/ou d'une expérience professionnelle d'au moins 5 ans dans le domaine, professionnels du métier, responsable de formation, direction de centre, conseillers formations, référent handicap, équipe administrative.

MOYENS TECHNIQUES

Salles de formation équipées et plateaux techniques adaptés et aménagés d'équipements spécifiques.

VALEUR AJOUTÉE

Intervenants experts du domaine

MODALITÉS DE VALIDATION

Attestation de formation

ACCESSIBILITÉ

Tous nos locaux sont handi-accessibles. N'hésitez pas à contacter nos [référentes handicap](#) pour faire part de vos besoins

PROGRAMME

Introduction à l'IA

- Introduction à l'IA : Définition et historique.
- Définition et fonctionnement de l'IA (IA forte, IA faible, Machine Learning, Deep Learning, LLM...).
- Présentation des types d'IA (générative, analytique, etc.).

Possibilités et limites de l'IA

- Exemples concrets d'IA utilisées au quotidien et en entreprise.
- Comprendre les biais et limites des modèles d'IA.

Posture critique et responsabilité face à l'IA

- Fiabilité des réponses et risques de désinformation.
- L'IA et les enjeux éthiques (biais, confidentialité des données).

Initiation au prompting et à l'interaction avec l'IA

- Introduction aux techniques de prompting.
- Exemples de requêtes efficaces et cas pratiques.

Lieu(x) de formation

Limoges - Say - Brive

Tarif HT inter

227,50 €

Tarif HT intra

Nous consulter



Pôle Formation UIMM
Site de Limoges - Say
9 rue JB Say - Zone Magré Romanet
87000 Limoges
05.55.30.08.08
accueil@formations-industrieslimousin.fr
www.formations-industrieslimousin.fr



Pôle Formation UIMM
Site de Brive
11 rue André Fabry
19100 Brive-la-Gaillarde
05.55.30.08.08
accueil@formations-industrieslimousin.fr
www.formations-industrieslimousin.fr