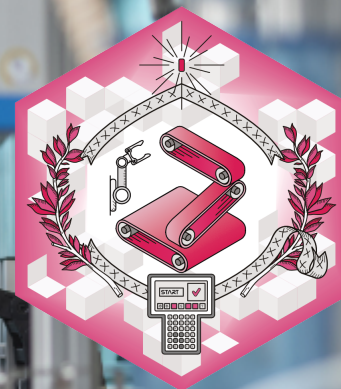


Introduction à l'utilisation de l'Intelligence Artificielle (IA)

**Référence**

PERFI-07

Durée, rythme1 jour (7 h) en
présentiel**Diplôme / certification /****attestation**

Attestation

Délai d'accès

Plusieurs dates par an, nous consulter.

Modalités d'accès :

Dossier de candidature à compléter en ligne, Réponse de la candidature sous 1 mois.

Inscriptions possibles jusqu'à 72h avant le début de la formation, nous consulter

- Optimisez votre productivité avec l'IA.
- Exploitez efficacement les outils d'IA, à structurer des requêtes pertinentes.
- Développez une approche critique et responsable avec l'IA au quotidien.

**OBJECTIFS****A l'issue de la formation le stagiaire sera capable de :**

- D'identifier les principes fondamentaux de l'intelligence artificielle et son fonctionnement ;
- De mettre en œuvre différentes solutions d'IA pour améliorer la productivité ;
- D'utiliser les bases du prompting pour des résultats optimisés.

MÉTHODES PÉDAGOGIQUES

Formation avec alternance d'apports théoriques et de mises en situations pratiques pour ancrer les apprentissages.

MODALITÉS D'ÉVALUATION

Les séquences de formation sont évaluées par :

- questionnaire à choix multiples
- échange oral avec le (la) formateur(trice)
- mise en situation collective et/ou individuelle

MOYENS HUMAINS

Formateurs experts titulaires au minimum d'un BAC+2/+4 et/ou d'une expérience professionnelle d'au moins 5 ans dans le domaine, professionnels du métier, responsable de formation, direction de centre, conseillers formations, référent handicap, équipe administrative.

MOYENS TECHNIQUES

Salles de formation équipées et plateaux techniques adaptés et aménagés d'équipements spécifiques.

VALEUR AJOUTÉE

Intervenants experts du domaine

MODALITÉS DE VALIDATION

Attestation de formation

ACCESSIBILITÉTous nos locaux sont handi-accessibles. N'hésitez pas à contacter nos [référentes handicap](#) pour faire part de vos besoins

PROGRAMME

Comprendre le fonctionnement de l'IA

- Décryptage des modèles d'IA et des algorithmes.
- Les outils actuels disponibles et leurs coûts (Assistants virtuels, chatbots, etc.)
- Présentation des applications concrètes dans divers secteurs.

Explorer quelques outils d'IA et leurs usages selon les besoins des stagiaires

- Présentation de quelques outils accessibles (ChatGPT, Gemini, Deepseek, Copilot, etc.).
- Études de cas et démonstrations d'utilisation.

Critique et éthique : adopter une posture responsable

- Détecter les limites et biais des IA.
- Sécurité et protection des données.

Maîtriser les bases du prompting (la saisie de vos requêtes)

- Techniques de formulation des requêtes pour des résultats précis.
- Exercices pratiques et études de cas dans le cadre du métier du stagiaire

Améliorer son efficacité avec l'IA

- Automatisation des tâches (résumés, rédaction, génération d'idées).
- Optimisation de workflows avec l'IA.

Lieu(x) de formation

Limoges - Say - Brive

Tarif HT inter

420 €

Tarif HT intra

Nous consulter



Pôle Formation UIMM
Site de Limoges - Say
9 rue JB Say - Zone Magré Romanet
87000 Limoges
05.55.30.08.08
accueil@formations-industrieslimousin.fr
www.formations-industrieslimousin.fr

UIMM

PÔLE FORMATION
Limousin

LA FABRIQUE
DE L'AVENIR



Pôle Formation UIMM
Site de Brive
11 rue André Fabry
19100 Brive-la-Gaillarde
05.55.30.08.08
accueil@formations-industrieslimousin.fr
www.formations-industrieslimousin.fr