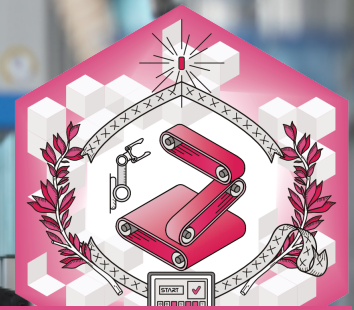




UIMM

PÔLE FORMATION
Limousin

LA FABRIQUE
DE L'AVENIR



Manager avec l'Intelligence Artificielle (IA) et accompagner la montée en compétences de votre équipe

Référence

PERFI-09

Durée, rythme

2 jours (14 h) en
présentiel

Diplôme / certification / attestation

Attestation

Délai d'accès

Plusieurs dates par an, nous consulter.

Modalités d'accès :

Dossier de candidature à compléter en ligne, Réponse de la candidature sous
1 mois.

*Inscriptions possibles jusqu'à 72h avant le début de la formation, nous
consulter*



- Apprenez à intégrer l'IA dans votre stratégie managériale.
- Accompagner vos équipes dans leur montée en compétences.
- Découvrez comment l'IA transforme le leadership, améliore la prise de décision et optimise la gestion d'équipe, tout en garantissant une approche éthique et responsable.



OBJECTIFS

A l'issue de la formation le stagiaire sera capable de :

- Lister les impacts et les opportunités de l'IA sur le fonctionnement de son service ;
- Construire une stratégie pour accompagner la montée en compétence des équipes ;
- Intégrer une démarche éthique et responsable dans l'usage de l'IA.

MÉTHODES PÉDAGOGIQUES

Formation avec alternance d'apports théoriques et de mises en situations pratiques pour ancrer les apprentissages.

MODALITÉS D'ÉVALUATION

Les séquences de formation sont évaluées par :

- questionnaire à choix multiples
- échange oral avec le (la) formateur(trice)
- mise en situation collective et/ou individuelle

MOYENS HUMAINS

Formateurs experts titulaires au minimum d'un BAC+2/+4 et/ou d'une expérience professionnelle d'au moins 5 ans dans le domaine, professionnels du métier, responsable de formation, direction de centre, conseillers formations, référent handicap, équipe administrative.

MOYENS TECHNIQUES

Salles de formation équipées et plateaux techniques adaptés et aménagés d'équipements spécifiques.

VALEUR AJOUTÉE

Intervenants experts du domaine

MODALITÉS DE VALIDATION

Attestation de formation

ACCESSIBILITÉ

Tous nos locaux sont handi-accessibles. N'hésitez pas à contacter nos [référentes handicap](#) pour faire part de vos besoins

PROGRAMME

Jour 1 :

- **Introduction à l'IA pour les managers**
 - Transformation des pratiques managériales avec l'IA.
 - Outils d'IA et leur impact sur la prise de décision.
 - Exercices sur la délégation et l'optimisation du travail avec IA.
- **Exploration approfondie des outils**
 - Présentation des principaux outils (ChatGPT, Le chat, Copilot...).
 - Comparaison des performances et des fonctionnalités.
 - Exemples d'utilisation avancée en entreprise et dans divers métiers.
- **Atelier pratique : intégrer l'IA dans son management**
 - Scénarios et simulations de prise de décision assistée par IA.
 - Retours d'expérience et plans d'action.
- **Développer un cadre d'utilisation responsable**
 - Bonnes pratiques et limites éthiques.
 - IA et respect de la vie privée.
 - Sécurisation des données et enjeux de transparence.

Jour 2 :

- **Identifier les usages pertinents pour son équipe**
 - Comment l'IA améliore la productivité individuelle et collective.
 - Identifier les besoins et sélectionner les bons outils et élaborer un plan d'implémentation.
 - Exemples d'utilisation dans la gestion des tâches, du temps, et du reporting.
- **Concevoir une stratégie IA adaptée à son équipe**
 - Comment identifier les besoins et choisir les bons outils.
 - Évaluation des impacts de l'IA sur la productivité et l'organisation.
 - Mise en place de plans d'action concrets.
- **Développer la culture IA au sein de son équipe et accompagner la montée en compétence**
 - Comment sensibiliser et former ses collaborateurs.
 - Stratégies d'adoption et conduite du changement.
 - Sensibilisation et formation des équipes (plan de formation)
 - Stratégies d'adoption et de conduite du changement.
- **Mise en situation : scénarios d'intégration de l'IA**
 - Travail en groupe sur des cas pratiques d'intégration de l'IA des situations des stagiaires.
 - Élaboration d'une feuille de route personnalisée.

Lieu(x) de formation

Limoges - Say - Brive

Tarif HT inter

840 €

Tarif HT intra

Nous consulter



Pôle Formation UIMM
Site de Limoges - Say
9 rue JB Say - Zone Magré Romanet
87000 Limoges
05.55.30.08.08
accueil@formations-industrieslimousin.fr
www.formations-industrieslimousin.fr



Pôle Formation UIMM
Site de Brive
11 rue André Fabry
19100 Brive-la-Gaillarde
05.55.30.08.08
accueil@formations-industrieslimousin.fr
www.formations-industrieslimousin.fr