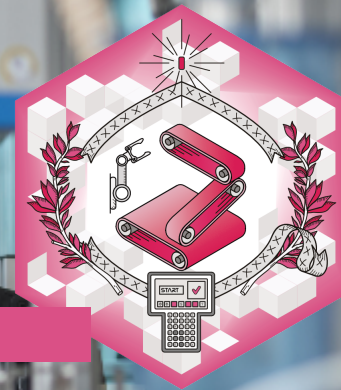


## TP Conducteur(trice) d'Installation et de Machines Automatisées



### Référence

PROD-04

### Délai d'accès

Plusieurs dates par an, nous consulter.

Les inscriptions sont acceptées jusqu'à 8 jours après le démarrage.

### Modalités d'accès :

Dossier de candidature à compléter en ligne suivi d'un entretien individuel, Réponse de la candidature sous 1 mois.

### Durée, rythme

380 h en centre hors période en entreprise

### Prérequis

Savoirs généraux : lire, écrire, compter

### Diplôme / certification / attestation

Titre professionnel du Ministère du Travail

### Aptitudes requises

**Qualités appréciées** : maintenir son attention dans la durée, respect des normes et consignes.

**Bon à savoir** : l'apprenant doit être capable de travailler en équipe.



Le (la) Conducteur(trice) d'Installation de Machines Automatisées réalise, seul(e) ou au sein d'une équipe, sur des installations et des machines automatisées, intégrées ou non dans une ligne de production, l'ensemble des actions concourant à l'obtention d'une production conforme en qualité, coût et délais, dans le respect des normes d'hygiène, d'environnement et de sécurité définies par l'entreprise.



## OBJECTIFS

A l'issue de la formation, les apprenants devront être capables de :

- Préparer, lancer et arrêter une machine ou une installation de production automatisée équipée ou non de robots.
- Conduire une machine ou une installation de production automatisée équipée ou non de robots

## MÉTHODES PÉDAGOGIQUES

Formation avec alternance d'apports théoriques et de mises en situations pratiques pour ancrer les apprentissages.

## MODALITÉS D'ÉVALUATION

Plusieurs évaluations sont réalisées tout au long de la formation afin que l'apprenant puisse évaluer sa progression. Les situations d'évaluation peuvent être de plusieurs types et individuelles ou collective : QCM - Étude de cas - Dossier - Présentation orale - Travaux pratiques.

## MOYENS HUMAINS

Formateurs experts titulaires au minimum d'un BAC+2/+4 et/ou d'une expérience professionnelle d'au moins 5 ans dans le domaine, professionnels du métier, responsable de formation, direction de centre, conseillers formations, référent handicap, équipe administrative

## MOYENS TECHNIQUES

Salles de formation équipées et plateaux techniques adaptés et aménagés d'équipements spécifiques.

## VALEUR AJOUTÉE

Tous nos formateurs ont une expérience significative dans l'industrie, ils assurent une veille technologique permanente. Nos plateaux techniques sont équipés de matériels industriels récents et de systèmes pédagogiques innovants.

## MODALITÉS DE VALIDATION

Les candidats(es) sont présentés(ées) aux épreuves devant un jury de professionnel.

Certificat de niveau 3 (CAP, BEP)

Code RNCP\* : **37398**

Certificateur : MINISTÈRE DU TRAVAIL DU PLEIN EMPLOI ET DE L'INSERTION

Date d'échéance de l'enregistrement :

13-04-2028

La certification est composée de 2 blocs de compétences dénommés certificats de compétences professionnelles (CCP).

BLOC 1 - Préparer, lancer et arrêter une machine ou une installation de production automatisée équipée ou non de robots

BLOC 2 - Conduire une machine ou une installation de production automatisée équipée ou non de robots

La formation peut être validée totalement ou partiellement par acquisition d'un ou plusieurs blocs de compétences.

\*Répertoire National de la Certification Professionnelle

## ACCESSIBILITÉ

Tous nos locaux sont handi-accessibles. N'hésitez pas à contacter nos [référentes handicap](#) pour faire part de vos besoins

## PROGRAMME

### Bloc de compétences BC 01 Préparer, lancer et arrêter une machine ou une installation de production automatisée équipée ou non de robots

- Préparer et approvisionner le poste de travail et les équipements périphériques
- Démarrer, mettre en cadence et arrêter une machine ou une installation de production
- Proposer des améliorations techniques ou organisationnelles dans un secteur de production

### Bloc de compétences BC 02 Conduire une machine ou une installation de production automatisée équipée ou non de robots

- Surveiller et réaliser les opérations de production
- Contrôler les produits fabriqués
- Réaliser les opérations de maintenance de premier niveau et de nettoyage d'une machine ou d'une installation de production
- Proposer des améliorations techniques ou organisationnelles dans un secteur de production

Module transverse -

- Communication
- Bureautique
- Activités numériques professionnelles
- Hygiène Sécurité Environnement

Suivi tutoral, préparation aux épreuves de certification



### INDICATEURS DE RÉSULTATS

*calculés sur la période*

2022 - 2025

Nombre d'apprenants

**62**

Taux de satisfaction des apprenants

**92%**

Taux d'abandon

**18%**

Taux d'insertion dans l'emploi

**75%**

Taux de réussite

**81%**

### Passerelles et poursuite d'études

CQPM Pilote de système de production automatisé

### Lieu(x) de formation

Limoges - Say - Brive

### Tarif HT inter

Nous consulter

### Tarif HT intra

Nous consulter



Pôle Formation UIMM  
Site de Limoges - Say  
9 rue JB Say - Zone Magré Romanet  
87000 Limoges  
05.55.30.08.08  
accueil@formations-industrieslimousin.fr  
www.formations-industrieslimousin.fr

**UIMM**

PÔLE FORMATION  
Limousin

LA FABRIQUE  
DE L'AVENIR



Pôle Formation UIMM  
Site de Brive  
11 rue André Fabry  
19100 Brive-la-Gaillarde  
05.55.30.08.08  
accueil@formations-industrieslimousin.fr  
www.formations-industrieslimousin.fr